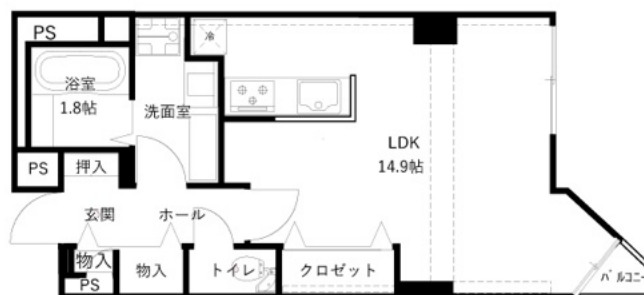


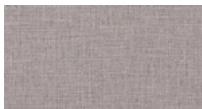


Before

After



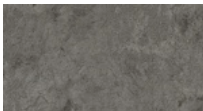
必須仕様



壁クロス
(廊下・洗面室・トイレ)
RM868 / ルノン



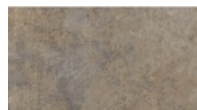
アクセントクロス①
(LDK・トイレ)
BA6469/シンコール



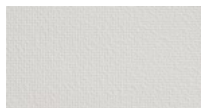
アクセントクロス②
WVP4167 / 東リ



フロアタイル① (LDK)
PWT3309 / 東リ



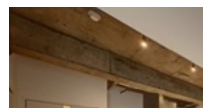
フロアタイル② (廊下・洗面・トイレ)
IS-2153/ サンゲツ



基本クロス
SP-9750 / サンゲツ



ダウンライト (白)
※100Φ 60W相当



(LDK) 一部天井
RC剥き出し仕上げ

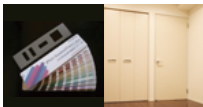


スポットライト (黒)

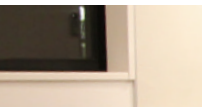
基本必須仕様



ソフト巾木
W-97 40mm/サンゲツ
※木巾木の場合
WK-136J6/ AICA



建具 (塗装 or 交換)
メーカー/ AICA J色
※塗装の場合は
日塗工番号/ N-93
白色・半艶



窓枠塗装
日塗工番号/ N-93
白色・半艶

推奨



コスモワイドスイッチ
スクエアタイプ
メーカー/ パナソニック



ペーパーホルダー (WC)
SC-453-XC/ KAWAJUN



タオルかけ (WC)
SC-451-XC/ KAWAJUN



タッセルフック
AC-809-XC/ KAWAJIN