

一戸一絵のリノベーション。リノッタ

Renotta

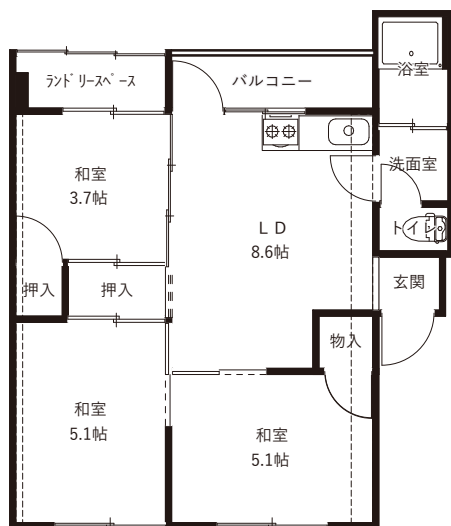


MONOTONE LIFE

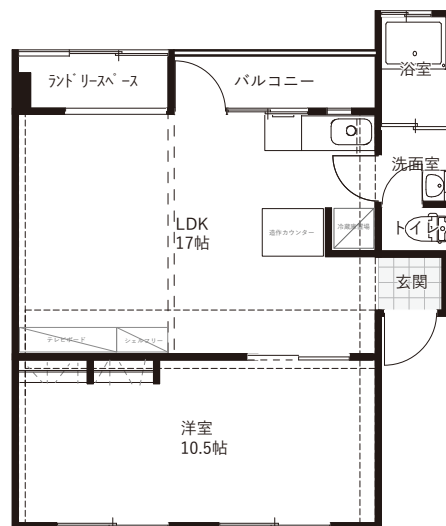
TYPE WOOD

何にも染まらない空間

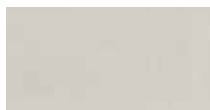
Before



After



基本必須仕様



壁基本クロス
SP-9730/ サンゲツ
※タフクロスの場合
品番 /LDP-3
※本部では LDP-3 で施工しております。
SP-9730 をご使用いただく場合は若干色味が異なりますのでご注意ください。



タオルかけ (WC)
SC-451-XC/KAWAJUN



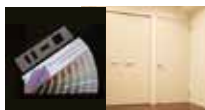
梁クロス (ある場合)
SP-9750/ サンゲツ
※タフクロスの場合
品番 /LDP-1



タッセルフック
AC-809-XC/KAWAJUN



ソフト巾木
W-97 40mm/ サンゲツ
※木巾木の場合は
WK-136J6/ AICA



建具 (塗装 or 交換)
メーカー /AICA J 色
※塗装の場合は
日塗工番号 /N-93
白色・半艶



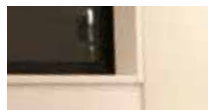
ダウンライト
※100Φ 60W 相当



コスモワイドスイッチ
スクエアタイプ
メーカー / パナソニック

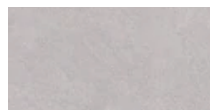


ペーパーホルダー (WC)
SC-453-XC/KAWAJUN



窓枠塗装
日塗工番号 /N-93
色 / 白色・半艶

必須仕様



天井アクセントクロス
(LDK・洋室)
LV3022/ リリカラ



アクセントクロス
(LDK・洋室)
WVP4155/ 東リ



アクセントクロス
(LDK)
FE76637/ サンゲツ



フロアタイル
(LDK)
WD-2026/ サンゲツ
※本部施工の元タイル廃盤のため
代替として近似色タイルを選定しました。



フロアタイル
(洋室)
IS-2082/ サンゲツ