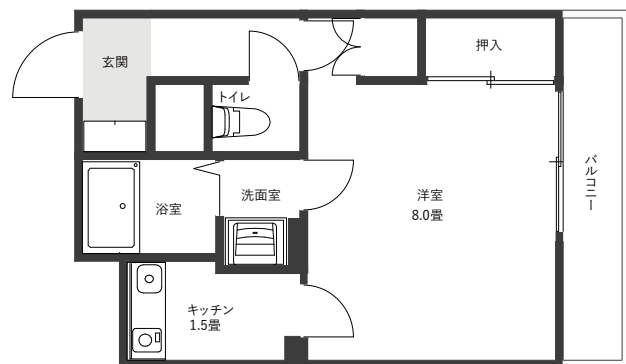
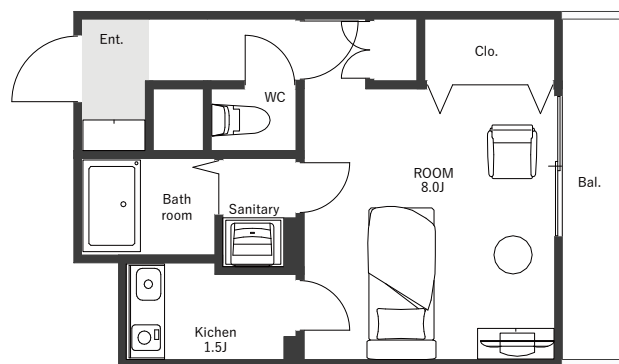




Before



After



基本必須仕様



基本クロス
サンゲツ／SP-2853
※タフクロスの場合
品番／LDP-1



ソフト巾木
メーカー／サンゲツ
品番／W-97 40mm
※木巾木の場合は
AICA／WK-136J6



ダウンライト
※100Φ 60W 相当



コスモワイドスイッチ
スクエアタイプ
メーカー／パナソニック



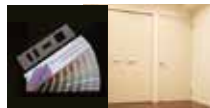
ペーパーホルダー（WC）
メーカー／KAWAJUN
品番／SC-453-XC



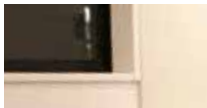
タオルかけ（WC）
メーカー／KAWAJUN
品番／SC-451-XC



タッセルフック
メーカー／KAWAJUN
品番／AC-809-XC



建具（塗装 or 交換）
メーカー／AICA J 色
※塗装の場合は
日塗工番号／N-93
白色・半艶



窓枠塗装
日塗工番号／N-93
色／白色・半艶

必須仕様



アクセントクロス
メーカー／リリカラ
品番／LW-4146
※本部施工の元クロス廃盤の
ため代替として近似色クロス
を選定しました。



フロアタイル（洋室・キッチン・
廊下）
メーカー／サンゲツ
品番／WD-1024
※本部施工の元タイル廃盤
のため代替として近似色タイ
ルを選定しました。



スポットライト